

Montage – Transport- und Wartungshinweise PhaseCube

Hinweis zur Montage

Der PhaseCube ist vor dem Einbau in das Lüftungskanalsystem auf Beschädigungen zu prüfen. Beschädigte PhaseCube dürfen nicht eingebaut werden.

Der PhaseCube ist nur für die bestimmungsgemäße Verwendung in Lüftungstechnischen Anlagen im Zuluft- oder Außenluftkanal vor bzw. nach dem Lüftungsgerät zu installieren. Der PhaseCube muß in horizontaler Position montiert werden.

Bei Einschub der CSM-Platten in den PhaseCube, ist darauf zu achten, dass die CSM-Plattenstärke (10 mm/ 5 mm) richtig positioniert wird (siehe Abbildung 1).



Abbildung 1

Zur Montage ist nur zugelassenes Befestigungsmaterial (z.B. Konsolenauflage oder Abhängung) zu verwenden.

Es dürfen keine zusätzlichen Teile am PhaseCube befestigt werden.

Der PhaseCube ist an den beidseitigen Anschlüssen – Ø 160 mm – luftdicht mit dem Lüftungskanalnetz - entgratetes Anschlussrohr - zu verbinden und auf Dichtigkeit zu prüfen.

Die Anschlussrohre dürfen nur bis zu den 4 Anschlägen im PhaseCube (siehe Abbildung 2) eingeschoben werden.

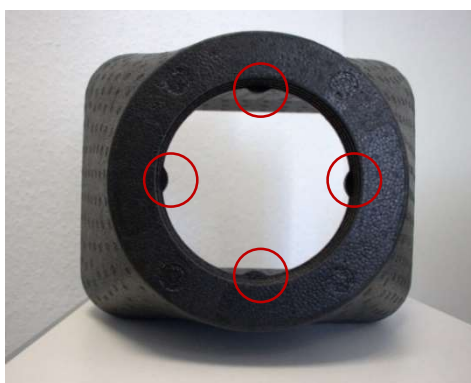


Abbildung 2: Anschläge im PhaseCube

Hinweis zum Transport

Der PhaseCube wird üblicherweise verpackt auf einer Palette angeliefert. Für den einzelnen Transport des PhaseCube sind 2 Personen optimal (siehe Abbildung) - Gesamtgewicht des PhaseCube ca.25 kg.

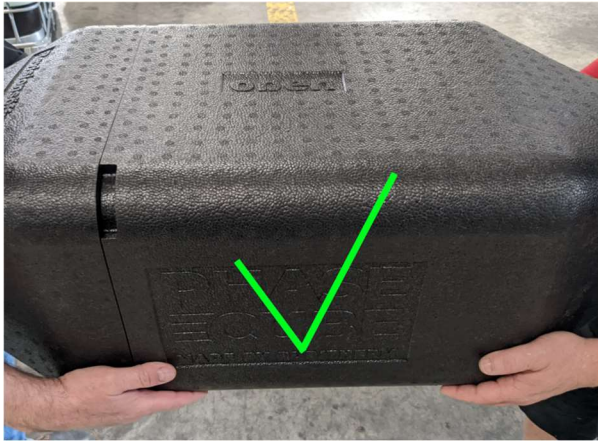


Abbildung 3

Der PhaseCube darf bei Transport nur am „Hauptkörper“ und nicht an der Revisionsöffnung gehoben werden (siehe Abbildung 4 & Abbildung 5)



Abbildung 4



Abbildung 5

Hinweis zur Wartung und Inspektion

Eine ordnungsgemäße Wartung erhöht die Betriebssicherheit und PhaseCube-Lebensdauer. Deshalb sollte der PhaseCube einer jährlichen Überprüfung unterzogen werden. Nur ein sachgemäß gewartetes und in einwandfreiem Zustand gehaltenes Gerät bietet die Gewähr für sicheren und zuverlässigen Betrieb.

Die Wartung und Reinigung muß folglich regelmäßig durchgeführt werden.

Vor der Wartung/Inspektion sind alle dem Gerät vor- und nachgelagerten Anlagenteile/Lüftungsgeräte abzuschalten und gegen Wiedereinschalten zu sichern.

Für diese Inspektionsarbeiten ist am PhaseCube eine Revisionsöffnung vorgesehen.

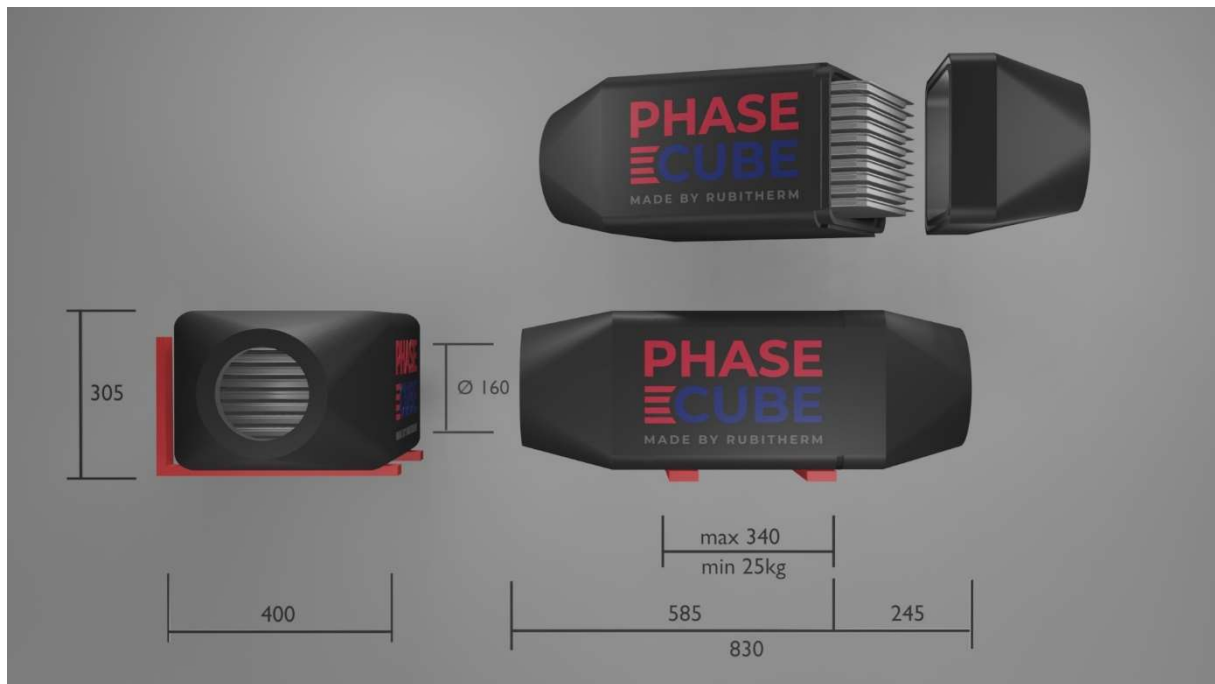
Der Luftkanalanschluss ist zu entfernen und die Revisionsöffnung zu öffnen. Es sind die 10 Stück CSM-Platten herauszuziehen und mit einem feuchten Lappen zu reinigen und eventuelle Verschmutzungen aus dem PhaseCube zu entfernen.

In umgekehrter Form wird der PhaseCube wieder betriebsbereit angeschlossen.

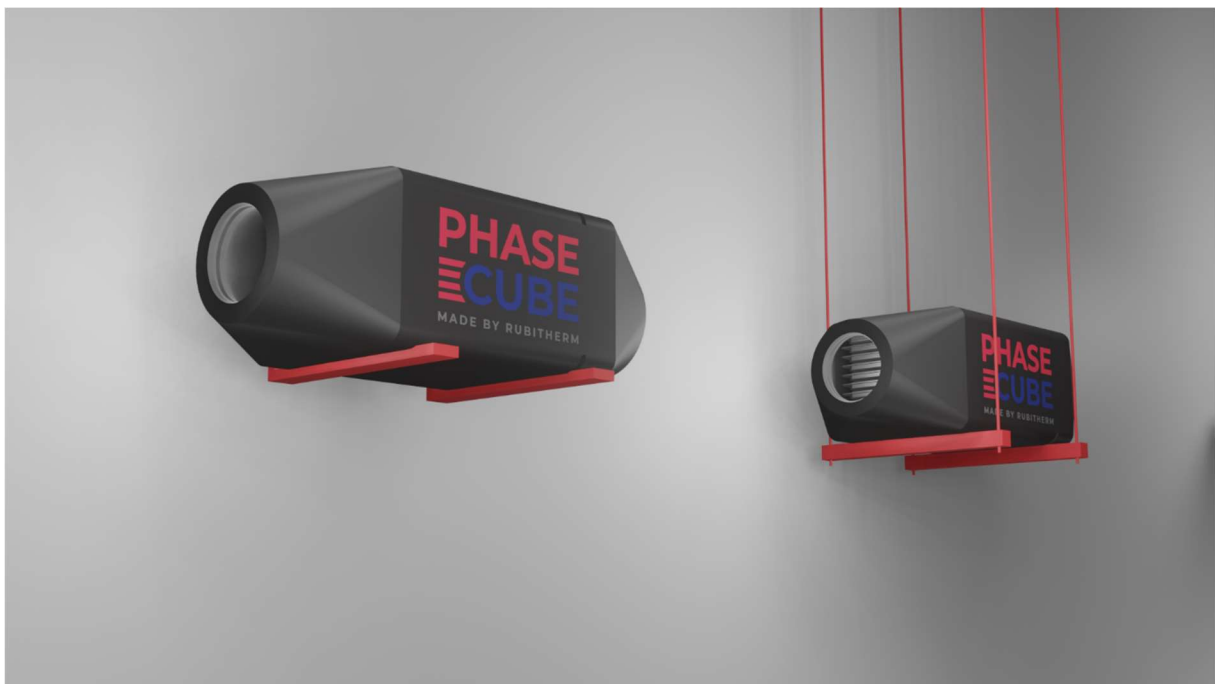
Folgende Inspektionskriterien sind zu beachten:

- Sichtkontrolle des PhaseCube und der CSM_Platten,
- Befestigung des PhaseCube prüfen,
- Funktionskontrolle,
- Dichtheitskontrolle,
- Wartung/Inspektionsarbeiten protokollieren.

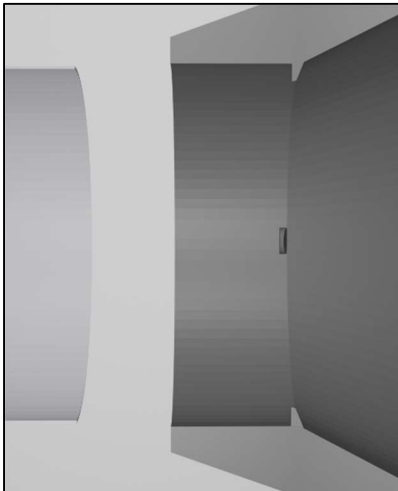
Maßzeichnung PhaseCube



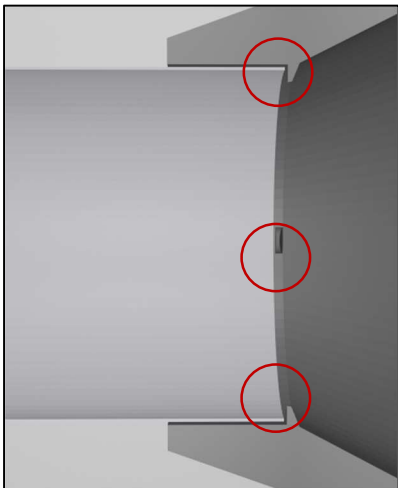
Montagevorschlag PhaseCube



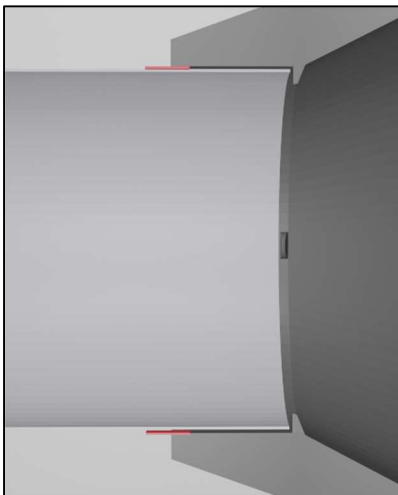
Anschluss Rohr 160mm



Der PhaseCube ist passend für Rohre mit einem Außendurchmesser von 160mm



Im PhaseCube gibt es vier Anschläge (rot markiert) bis zu dem das Rohr eingeschoben werden kann. Dies sollte vorsichtig geschehen damit der PhaseCube nicht beschädigt wird.



Dichtband zum abdichten benutzen.